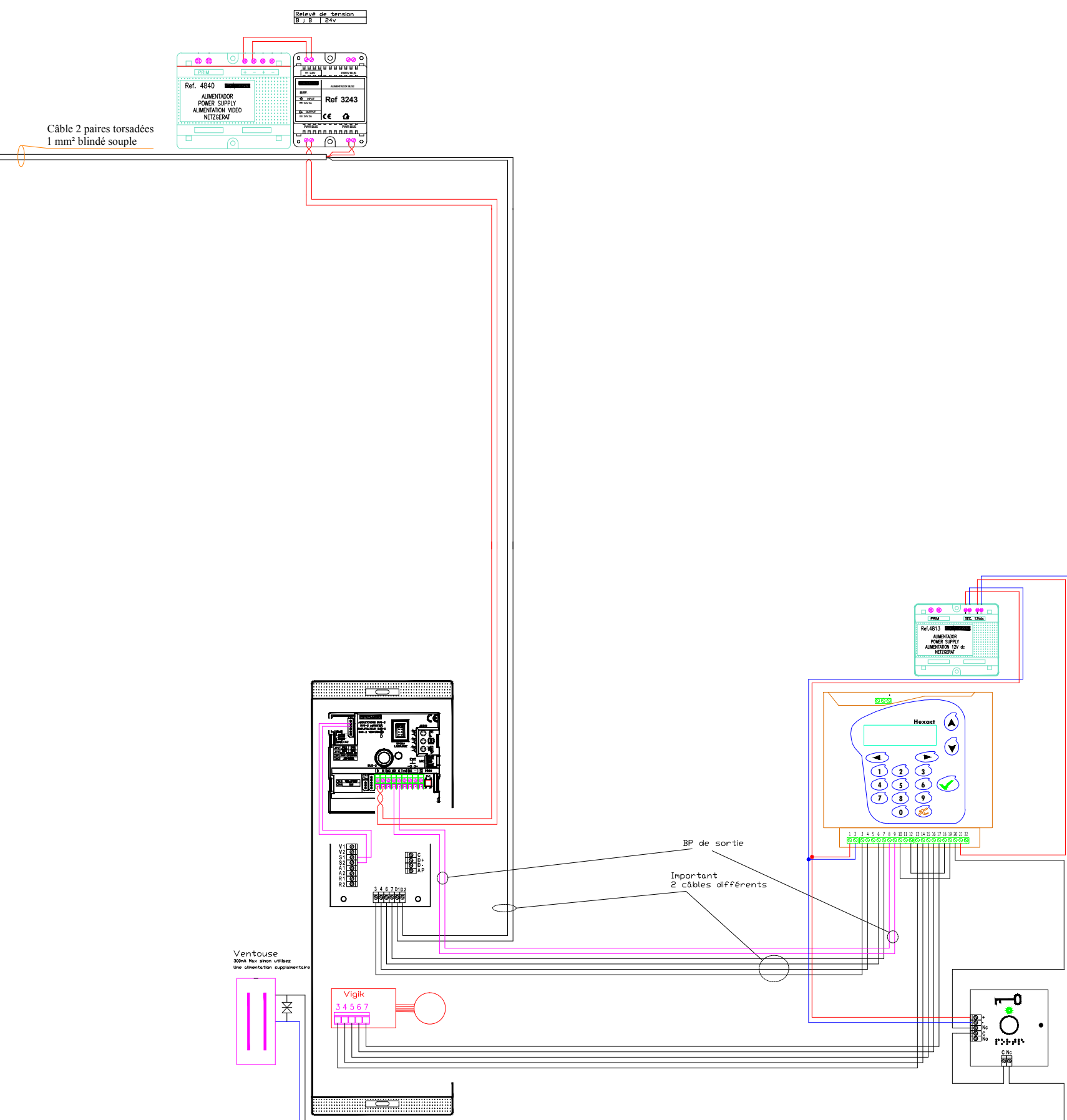


| Section de câble | |
|------------------|-----------------------------|
| Jusqu'à 50m | 8/10 torsadée |
| de 50 à 100m | 1mm ² torsadée |
| de 100 à 150m | 1.5mm ² torsadée |
| de 150 à 200m | 2mm ² torsadée |

| Câble 5918 (100m) | |
|--------------------------------|----------|
| 4 fils de 1mm ² | torsadée |
| 1 paire de 0,5 mm ² | torsadée |

Etabli Par : LAKEHAL Omar



| Section de câble | | |
|------------------|--------|----------|
| jusqu'à 50m | 8/10 | torsadée |
| de 50 à 100m | 1mm? | torsadée |
| de 100 à 150m | 1.5mm? | torsadée |
| de 150 à 200m | 2mm? | torsadée |

| Câble 5918 (100m) | | |
|----------------------------|----------|--|
| 4 fils de 1mm? | torsadée | |
| 1 paire de 0,5 mm? | torsadée | |
| Établi Par : LAKEHAL, Oser | | |

1 Paire
1 Paire
1 Paire
1 Paire

Distributeur pour éviter la réflexion

Vers autres décodeurs

Câble 2 paires torsadées
1 mm² blindé souple

Distributeur pour éviter la réflexion

Voir notice pour la configuration des switches

Voir notice pour la configuration des switches

Câble 3 paires torsadées
1 mm² blindé souple

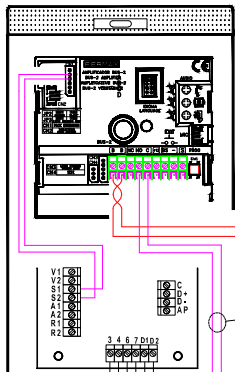
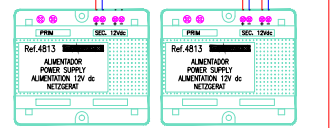
Relevé de tension
B / B 24v

Câble 2 paires torsadées
1 mm² blindé souple

Câble 2 paires torsadées
1 mm² blindé souple

Relevé de tension
B / B 24v

Câble 2 paires torsadées
1 mm² blindé souple



BP de sortie

Important
2 câbles différents

Ventouse
30W flux sinon utiliser
Une alimentation supplémentaire



| Section de câble | | |
|------------------|--------|----------|
| jusqu'à 50m | 8/10 | torsadée |
| de 50 à 100m | 1mm? | torsadée |
| de 100 à 150m | 1.5mm? | torsadée |
| de 150 à 200m | 2mm? | torsadée |

| Câble 5918 (100m) | | |
|----------------------------|----------|--|
| 4 fils de 1mm? | torsadée | |
| 1 paire de 0,5 mm? | torsadée | |
| Établi Par : LAKEHAL, Oser | | |

Câble 2 paires torsadées
1 mm² blindé souple

Distributeur pour éviter la réflexion

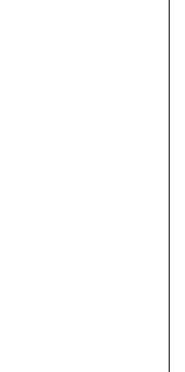
Voir notice pour la configuration des switches

Câble 3 paires torsadées
1 mm² blindé souple

Câble 2 paires torsadées
1 mm² blindé souple

Relevé de tension
B / B 24v

Câble 2 paires torsadées
1 mm² blindé souple



BP de sortie

Important
2 câbles différents

Ventouse
30W flux sinon utiliser
Une alimentation supplémentaire

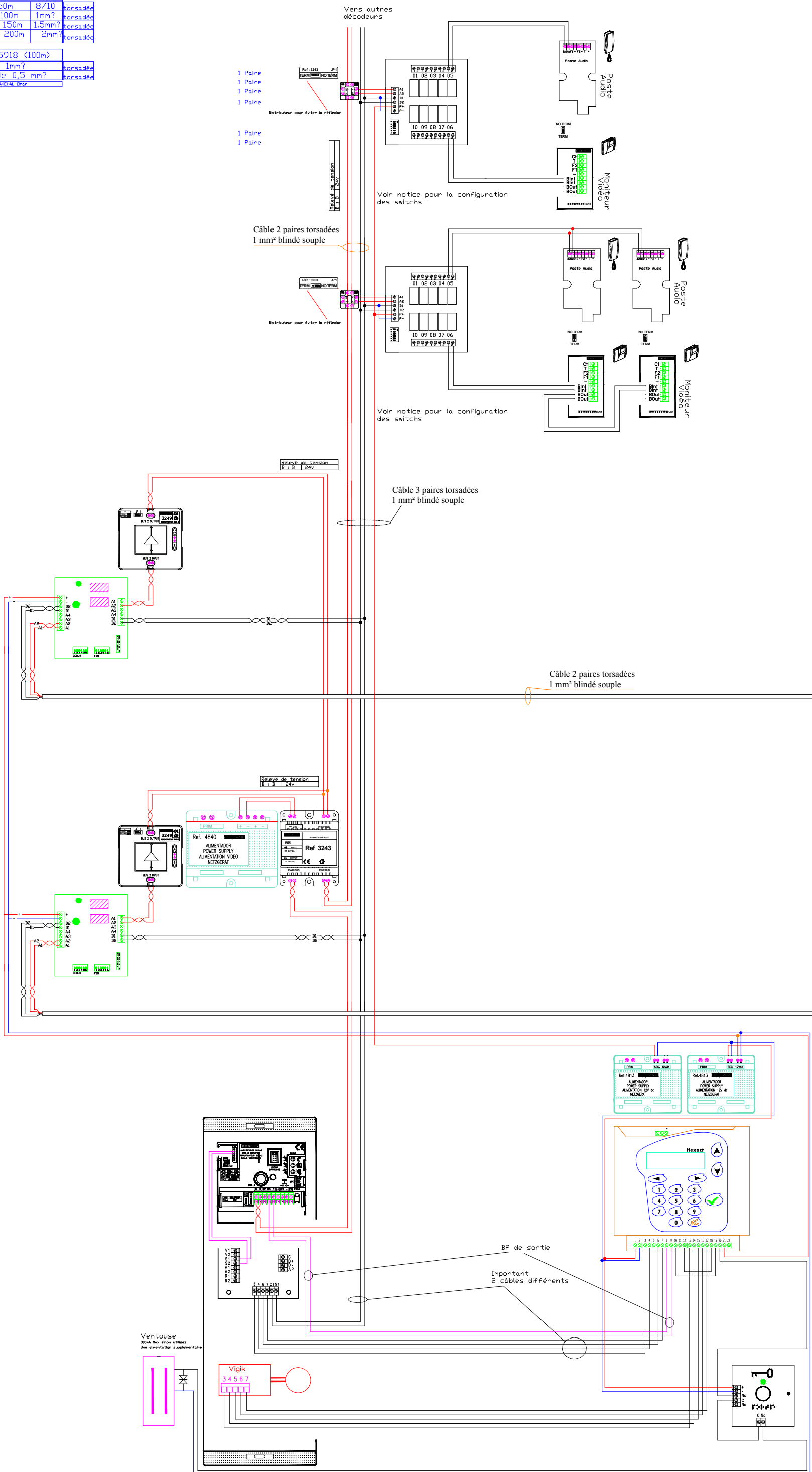


| Section de câble | |
|------------------|-----------------|
| Jusqu'à 50m | 8/10 torsadée |
| de 50 à 100m | 1mm? torsadée |
| de 100 à 150m | 1.5mm? torsadée |
| de 150 à 200m | 2mm? torsadée |

| Câble 5918 (100m) | |
|--------------------|----------|
| 4 fils de 1mm? | torsadée |
| 1 paire de 0,5 mm? | torsadée |

| Section de câble | |
|------------------|-----------------|
| Jusqu'à 50m | 8/10 torsadée |
| de 50 à 100m | 1mm? torsadée |
| de 100 à 150m | 1.5mm? torsadée |
| de 150 à 200m | 2mm? torsadée |

| Câble 5918 (100m) | |
|--------------------|----------|
| 4 fils de 1mm? | torsadée |
| 1 paire de 0,5 mm? | torsadée |



1 Paire
1 Paire
1 Paire
1 Paire

1 Paire
1 Paire

Câble 2 paires torsadées
1 mm² blindé souple

Câble 3 paires torsadées
1 mm² blindé souple

Câble 2 paires torsadées
1 mm² blindé souple

BP de sortie
Important
2 câbles différents

Ventouse
300W Max énonc utiliser
Une alimentation supplémentaire

Vigik
34567

Voir notice pour la configuration
des switchs

Voir notice pour la configuration
des switchs

Relève de tension
B / B 24v

Relève de tension
B / B 24v

V1
V2
A1
A2
R1
R2

3 4 6 7 2102

Ref. 4813
ALIMENTADOR
POWER SUPPLY
ALIMENTATION 12V dc
NETZGERAT

Ref. 4813
ALIMENTADOR
POWER SUPPLY
ALIMENTATION 12V dc
NETZGERAT

Ref. 4840
ALIMENTADOR
POWER SUPPLY
ALIMENTATION VIDEO
NETZGERAT

Ref. 3243

Hexact

F2441